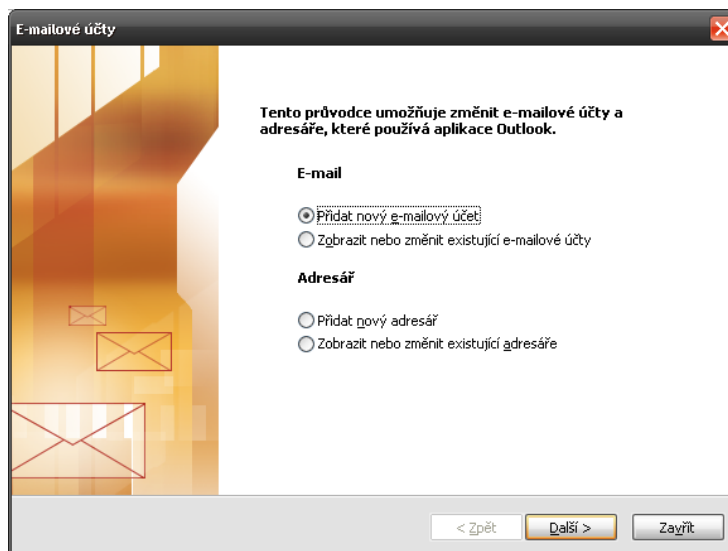
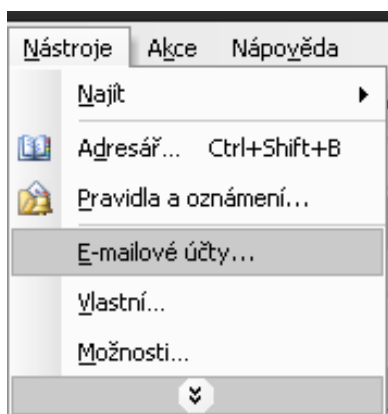
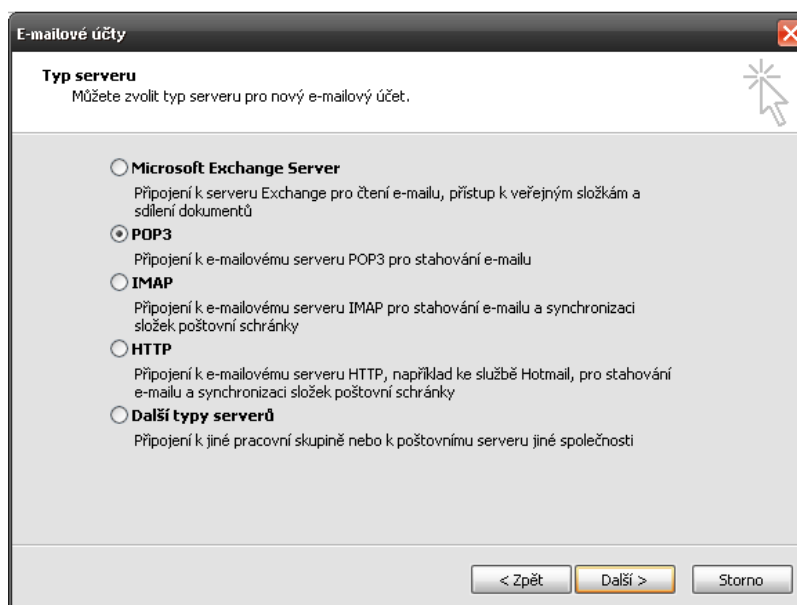


Nastavení emailu v aplikaci Microsoft Outlook 2003

Zvolte nabídku **Nástroje - E-mailové účty - Přidat nový e-mailový účet**.



Zvolte typ svého účtu v závislosti na tom, jaký protokol podporuje provozovatel vaší emailové schránky, nejčastěji **POP3** nebo modernější **IMAP**.



V dalším kroku vyplňte potřebné údaje.

Server příchozí pošty POP3/IMAP zvolte opět podle provozovatele vaší emailové schránky. Pokud máte schránku přímo u nás (máte v adrese naši doménu **inext.cz**), vyplňte **mta.inext.cz**.

Server pro odchozí poštu (SMTP) je **smtp.inext.cz** a využívat ho můžete, pokud jste připojeni k internetu přes nás (INTERNEXT 2000).

Nastavení e-mailu sítě Internet (POP3)
Je třeba provést následující nastavení. Potom bude e-mailový účet funkční.

Informace o uživateli
 Jméno:
 E-mailová adresa:

Informace o serveru
 Server příchozí pošty (POP3):
 Server pro odchozí poštu (SMTP):

Přihlašovací informace
 Uživatelské jméno:
 Heslo:
 Zapamatovat heslo
 Přihlašovat se zabezpečeným ověřováním hesla (SPA)

Test nastavení
 Po doplnění informací na této obrazovce doporučujeme provést test účtu klepnutím na následující tlačítko. (Je třeba síťové připojení.)

Upozornění: Je možné odeslat pouze 50 e-mailů během 30-ti minut - ochrana proti spammerům.

Nejčastější emailové služby a nastavení jejich POP3/IMAP serveru

INTERNEXT 2000

POP3: mta.inext.cz
port 110

IMAP: mta.inext.cz
port 143

Seznam.cz

POP3: pop3.seznam.cz
port 110 (nezabezpečené spojení), nebo port 995 (šifrované spojení SSL)

IMAP: imap.seznam.cz
port 143 (nezabezpečené spojení), nebo port 993 (šifrované spojení SSL)

Centrum.cz

POP3: pop3.centrum.cz
port 110 (nezabezpečené spojení), nebo port 995 (šifrované spojení SSL)

IMAP: imap.centrum.cz
port 143 (nezabezpečené spojení), nebo port 994 (šifrované spojení SSL)

Gmail.com

POP3: pop.gmail.com
port 995 s použitím šifrování SSL

IMAP: imap.gmail.com
port 993 s použitím šifrování SSL

Hotmail - Outlook.com

POP3: pop-mail.outlook.com
port 995 s použitím šifrování SSL

IMAP: imap-mail.outlook.com
port 993 s použitím šifrování SSL